

Dell Inspiron 17R

Příručka majitele

Model počítače: Inspiron 17R-5720 / 17R-7720
Směrnice model: P15E
Směrnice typ: P15E001



Poznámky, upozornění a varování



POZNÁMKA: POZNÁMKA označuje důležité informace, které pomáhají lepšímu využití počítače.




UPOZORNĚNÍ: UPOZORNĚNÍ označuje možné nebezpečí poškození hardwaru nebo ztráty dat v případě nedodržení pokynů.



VAROVÁNÍ: VAROVÁNÍ upozorňuje na potenciální nebezpečí poškození majetku, úrazu nebo smrti.

© 2012 Dell Inc. Všechna práva vyhrazena.

Ochranné známky použité v tomto textu: Dell™, logo DELL a Inspiron™ jsou ochranné známky společnosti Dell Inc.; Microsoft®, Windows® a logo tlačítka Start v systému Windows  jsou ochranné známky nebo registrované ochranné známky společnosti Microsoft Corporation v USA a nebo jiných zemích; Bluetooth® je registrovaná ochranná známka vlastněná společností Bluetooth SIG, Inc., a společnost Dell ji používá na základě licence.


Obsah

1	Než začnete	7
	Vypněte počítač a připojená zařízení	7
	Bezpečnostní opatření	7
	Doporučené nástroje.	8
2	Po manipulaci uvnitř počítače	9
3	Přepínač	11
	Demontáž přepínače.	11
	Montáž přepínače.	12
4	Baterie	13
	Vyjmutí baterie.	13
	Vložení baterie.	13
5	Klávesnice	15
	Demontáž klávesnice	15
	Montáž klávesnice	18
6	Kryt základny	19
	Demontáž krytu základny.	19
	Montáž krytu základny.	20
7	Paměťové moduly	21
	Demontáž paměťových modulů.	21
	Montáž paměťových modulů	22
8	Pevné disky	23
	Demontáž pevných disků.	23
	Montáž pevných disků.	26
9	Optická jednotka	27
	Demontáž optické jednotky	27
	Montáž optické jednotky	29

10 Bezdrátová karta Mini-Card	31
Demontáž bezdrátové karty Mini-Card	31
Montáž bezdrátové karty Mini-Card	33
11 Karta mSATA (volitelná)	35
Demontáž karty mSATA.	35
Montáž karty mSATA.	37
12 Opěrka rukou	39
Demontáž opěrky rukou.	39
Montáž opěrky rukou	41
13 Knoflíková baterie	43
Vyjmutí knoflíkové baterie	43
Vložení knoflíkové baterie	45
14 Ventilátor	47
Demontáž ventilátoru	47
Montáž ventilátoru	48
15 Deska LAN	49
Demontáž desky LAN	49
Montáž desky LAN	51
16 Kabel LAN-USB	53
Demontáž kabelu LAN-USB.	53
Montáž kabelu LAN-USB.	55
17 Deska USB	57
Demontáž desky USB	57
Montáž desky USB.	59
18 Displej	61
Demontáž sestavy displeje.	61
Montáž sestavy displeje.	63
Demontáž čelního krytu displeje	64
Montáž čelního krytu displeje	65
Demontáž panelu displeje	66
Montáž panelu displeje	69

19 Modul kamery	71
Demontáž modulu kamery	71
Montáž modulu kamery	74
20 Základní deska	75
Demontáž základní desky	75
Montáž základní desky	79
Zadání výrobního čísla do systému BIOS	80
21 Chladič	81
Demontáž chladiče	81
Montáž chladiče	83
22 Procesor	85
Demontáž procesoru	85
Montáž procesoru	87
23 Port napájecího adaptéru	89
Demontáž portu napájecího adaptéru	89
Montáž portu napájecího adaptéru	91
24 Reproduktory	93
Demontáž reproduktorů	93
Montáž reproduktorů	95
25 Subwoofer	97
Demontáž subwooferu	97
Montáž subwooferu	99
26 Aktualizace systému BIOS	101

Vypněte počítač a připojená zařízení

 **UPOZORNĚNÍ:** Abyste předešli ztrátě dat, před vypnutím počítače uložte a zavřete všechny otevřené soubory a ukončete všechny spuštěné aplikace.

- 1 Uložte a zavřete všechny otevřené soubory a ukončete všechny spuštěné aplikace.
- 2 Postupujte dle pokynů k vypnutí počítače na základě nainstalovaného operačního systému.


- *Windows 8:*

Přesuňte ukazatel myši do pravého horního nebo pravého dolního rohu obrazovky, abyste otevřeli postranní panel s ovládacími tlačítky. Poté klikněte na možnosti **Nastavení** → **Napájení** → **Vypnout**.

- *Windows 7:*

Klikněte na tlačítko **Start**  a poté na tlačítko **Vypnout**.


Nejprve se vypne systém Microsoft Windows a poté počítač.


 **POZNÁMKA:** Používáte-li jiný operační systém, získáte pokyny týkající se jeho vypnutí v dokumentaci dodané s tímto systémem.

- 3 Odpojte počítač a všechna připojená zařízení z elektřiny.
- 4 Odpojte z počítače všechny telefonní a síťové kabely a připojená zařízení.
- 5 Jakmile je od počítače vše odpojeno, stisknutím a podržením tlačítka napájení po dobu 5 sekund uzemněte základní desku.

Bezpečnostní opatření

Dodržujte následující bezpečnostní zásady, abyste zabránili možnému poškození počítače a zajistili vlastní bezpečnost.

 **VAROVÁNÍ:** Před manipulací uvnitř počítače si přečtěte bezpečnostní informace dodané s počítačem. Další informace o vzorových bezpečnostních postupech naleznete na webových stránkách Regulatory Compliance (Soulad s předpisy) na adrese dell.com/regulatory_compliance.

 **VAROVÁNÍ:** Před demontáží krytu nebo panelů počítače je třeba jej odpojit od všech zdrojů napájení. Po dokončení práce uvnitř počítače je třeba před jeho připojením ke zdroji napájení zpět namontovat všechny kryty, panely a šrouby.

 **UPOZORNĚNÍ:** Aby nedošlo k poškození počítače, je třeba jej položit na rovnou a čistou pracovní plochu.

 **UPOZORNĚNÍ:** Aby nedošlo k poškození součástí a karet, je třeba je uchopovat za okraje a vyhnout se kontaktu s kolíky a spoji.

- △ **UPOZORNĚNÍ:** Sejmutí krytu skříně a manipulaci se součástmi uvnitř počítače smí provádět pouze vyškolený servisní technik. Úplné informace o bezpečnostních opatřeních, práci uvnitř počítače a ochraně před elektrostatickým výbojem naleznete v bezpečnostních pokynech.
- △ **UPOZORNĚNÍ:** Dříve než se dotknete některé části uvnitř počítače, odved'te elektrostatický náboj z vašeho těla tím, že se dotknete kovového předmětu, například kovové části na zadní straně počítače. Během manipulace se opakovaně dotýkejte nenatřené kovového povrchu, abyste odvedli potenciální elektrostatický náboj, který může poškodit vnitřní součásti.
- △ **UPOZORNĚNÍ:** Při odpojování kabelu tahejte za konektor nebo pásek pro vytahování, nikoli za samotný kabel. Konektory některých kabelů jsou vybaveny zajišťovacími západkami, popř. šrouby, které je třeba před odpojením kabelu uvolnit. Při odpojování kabelem nekrutěte, aby nedošlo k poškození kolíků konektoru. Při připojování kabelu je třeba konektor správně zasunout do příslušného portu.
- △ **UPOZORNĚNÍ:** Při odpojování síťového kabelu nejprve odpojte kabel od počítače a potom ze síťového zařízení.
- △ **UPOZORNĚNÍ:** Zatlačením vyjměte jakoukoli kartu nacházející se ve čtečce paměťových karet 8 v 1.

Doporučené nástroje

Postupy uvedené v tomto dokumentu mohou vyžadovat použití následujících nástrojů:

- křížový šroubovák,
- plastová jehla,
- malý plochý šroubovák.

2

Po manipulaci uvnitř počítače

Po dokončení prací uvnitř počítače ověřte následující:

- Všechny šrouby jsou zašroubovány a uvnitř počítače nezůstaly volně ležící šrouby.
- Všechny kabely, externí zařízení, karty a jakékoli jiné součásti odpojené před prací uvnitř počítače jsou opět připojeny.
- Počítač a všechna připojená zařízení jsou zapojeny do elektřiny.



UPOZORNĚNÍ: Před zapnutím počítače jsou všechny šrouby zašroubovány a uvnitř počítače nezůstaly volně ležící šrouby. V opačném případě by mohlo dojít k poškození počítače.

3

Přepínač

VAROVÁNÍ: Před manipulací uvnitř počítače si přečtěte bezpečnostní informace dodané s počítačem a postupujte podle pokynů v tématu „Než začnete“ na straně 7. Další informace o vzorových bezpečnostních postupech naleznete na webové stránce Regulatory Compliance (Soulad s předpisy) na adrese dell.com/regulatory_compliance.

Demontáž přepínače

- 1 Posuňte uvolňovací západku přepínače na stranu. Přepínač se uvolní.
- 2 Vyměňte přepínač z počítače.

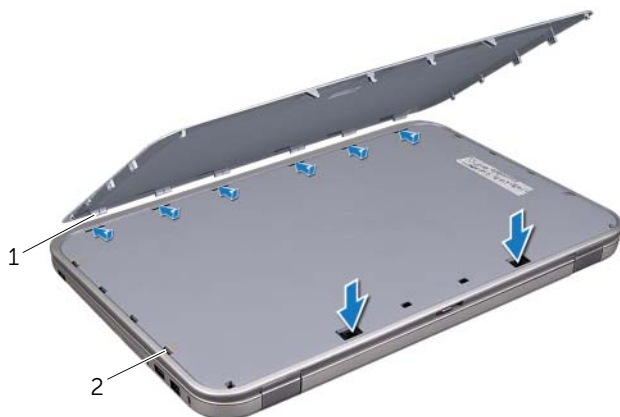


1	Kryt displeje	2	Přepínač
3	Uvolňovací západka přepínače		

Montáž přepínače

- 1 Umístěte přepínač tak, aby se západky v jeho dolní části dotýkaly otvorů v krytu displeje, a zatlačte přepínač na místo.

 **POZNÁMKA:** Ujistěte se, že západky pevně zapadly do otvorů v krytu displeje.



1 Západky

2 Otvory

- 2 Postupujte podle pokynů v tématu „Po manipulaci uvnitř počítače“ na straně 9.

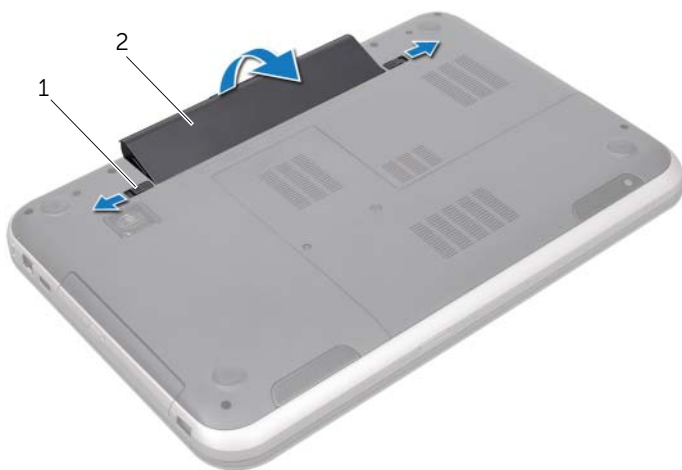
4

Baterie

VAROVÁNÍ: Před manipulací uvnitř počítače si přečtěte bezpečnostní informace dodané s počítačem a postupujte podle pokynů v tématu „Než začnete“ na straně 7. Další informace o vzorových bezpečnostních postupech naleznete na webové stránce Regulatory Compliance (Soulad s předpisy) na adrese dell.com/regulatory_compliance.

Vyjmutí baterie

- 1 Zavřete displej a obraťte počítač spodní stranou nahoru.
- 2 Přesuňte uvolňovací západky baterie do odemčené polohy.
- 3 Vyjměte baterii z pozice pro baterii.



1 Uvolňovací západky
baterie (2)

2 Baterie

Vložení baterie

- 1 Umístěte baterii tak, aby se její západky dotýkaly otvorů v pozici pro baterii, a opatrně baterii zatlačte na místo.
- 2 Postupujte podle pokynů v tématu „Po manipulaci uvnitř počítače“ na straně 9.



VAROVÁNÍ: Před manipulací uvnitř počítače si přečtěte bezpečnostní informace dodané s počítačem a postupujte podle pokynů v tématu „Než začnete“ na straně 7. Další informace o vzorových bezpečnostních postupech naleznete na webové stránce Regulatory Compliance (Soulad s předpisy) na adrese dell.com/regulatory_compliance.

Demontáž klávesnice

Před demontáží

Vyjměte baterii. Viz téma „Vyjmutí baterie“ na straně 13.

Postup

△ **UPOZORNĚNÍ:** Tlačítka klávesnice jsou křehká, snadno vypadnou a poskládat je zpět na místo je časově náročné. Při demontáži klávesnice a manipulaci s ní postupujte velmi opatrně.

- 1 Obráťte počítač zpět a otevřete displej co nejvíce.
- 2 Pomocí plastové jehly uvolněte klávesnici ze západek na opěrce rukou a opatrně ji z opěrky vyjměte.

△ **UPOZORNĚNÍ:** Při demontáži klávesnice a manipulaci s ní buďte velmi opatrní. Při neopatrném zacházení by mohlo dojít k poškrábání panelu displeje.



1 Západky (4)

2 Plastová jehla

3 Klávesnice

4 Opěrka rukou

- 3 Klávesnici opatrně obraťte a položte ji na opěrku rukou.
- 4 Zvedněte pojistku konektoru a zatáhnutím za pásek odpojte kabel klávesnice ze základní desky.
- 5 Vyměňte klávesnici z počítače.



-
- | | |
|--------------------|----------------------|
| 1 Kabel klávesnice | 2 Pojistka konektoru |
|--------------------|----------------------|
-
- | |
|---------------|
| 3 Západky (6) |
|---------------|
-

Montáž klávesnice

Postup

- 1 Zasuňte kabel klávesnice do konektoru na základní desce a zajistěte ho zatlačením na západku konektoru.
- 2 Vložte západky na spodní straně klávesnice do otvorů na opěrce rukou a umístěte klávesnici na opěrku rukou.
- 3 Mírným zatlačením po celé délce okrajů zajistěte klávesnici pod západkami na opěrce rukou.
- 4 Zavřete displej a obraťte počítač spodní stranou nahoru.

Po montáži

- 1 Vložte baterii. Viz téma „Vložení baterie“ na straně 13.
- 2 Postupujte podle pokynů v tématu „Po manipulaci uvnitř počítače“ na straně 9.

6

Kryt základny

VAROVÁNÍ: Před manipulací uvnitř počítače si přečtěte bezpečnostní informace dodané s počítačem a postupujte podle pokynů v tématu „Než začnete“ na straně 7. Další informace o vzorových bezpečnostních postupech naleznete na webové stránce Regulatory Compliance (Soulad s předpisy) na adrese dell.com/regulatory_compliance.

Demontáž krytu základny

Před demontáží

Vyjměte baterii. Viz téma „Vyjmutí baterie“ na straně 13.

Postup

- 1 Povolte jisticí šrouby, které upevňují kryt základny k základně počítače.
- 2 Prsty opatrně vysuňte kryt základny ze základny počítače.
- 3 Sejměte kryt základny ze základny počítače.



1	Jisticí šrouby (2)	2	Kryt základny
---	--------------------	---	---------------

Montáž krytu základny

Postup

- 1 Umístěte kryt základny tak, aby se jeho západky dotýkaly otvorů v základně počítače, a kryt zasuňte na místo.
- 2 Utáhněte jisticí šrouby, které upevňují kryt základny k základně počítače.

Po montáži

- 1 Vložte baterii. Viz téma „Vložení baterie“ na straně 13.
- 2 Postupujte podle pokynů v tématu „Po manipulaci uvnitř počítače“ na straně 9.

VAROVÁNÍ: Před manipulací uvnitř počítače si přečtěte bezpečnostní informace dodané s počítačem a postupujte podle pokynů v tématu „Než začnete“ na straně 7. Další informace o vzorových bezpečnostních postupech naleznete na webové stránce Regulatory Compliance (Soulad s předpisy) na adrese dell.com/regulatory_compliance.

Demontáž paměťových modulů

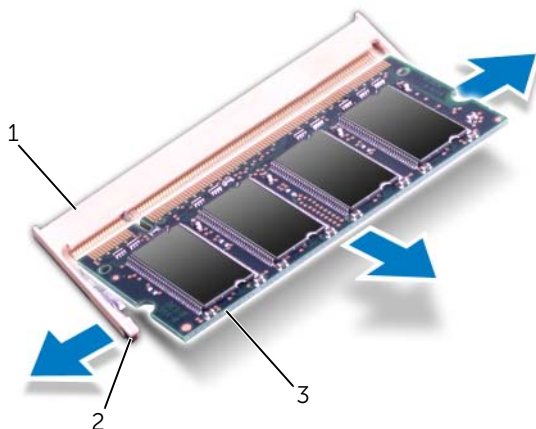
Před demontáží

- 1 Vyjměte baterii. Viz téma „Vyjmutí baterie“ na straně 13.
- 2 Demontujte spodní kryt. Viz téma „Demontáž krytu základny“ na straně 19.

Postup

UPOZORNĚNÍ: Chcete-li předejít poškození konektoru paměťového modulu, nepoužívejte k roztažení zajišťovacích spon paměťového modulu žádné nástroje.

- 1 Prsty opatrně roztáhněte zajišťovací spony na každém konci paměťového modulu tak, aby lehce vyskočil.
- 2 Vyjměte paměťový modul z konektoru paměťového modulu.




1	Konektor paměťového modulu	2	Zajišťovací spony (2)
3	Paměťový modul		

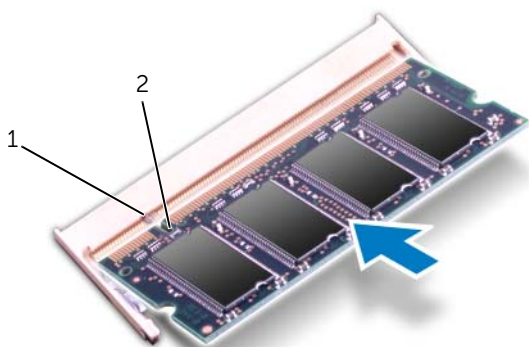
Montáž paměťových modulů

Postup

△ **UPOZORNĚNÍ:** Potřebujete-li nainstalovat paměťové moduly do obou konektorů, nainstalujte paměťový modul do konektoru s označením „DIMM A“ dříve, než nainstalujete paměťový modul do konektoru s označením „DIMM B“.

- 1 Zarovnejte zářez na hraně paměťového modulu se západkou na konektoru paměťového modulu.
- 2 Modul zasuňte tlakem pod úhlem 45 stupňů do konektoru a poté modul zatlačte směrem dolů, dokud nezapadne na místo. Jestliže neuslyšíte cvaknutí, modul vyjměte a postup vkládání zopakujte.




 **POZNÁMKA:** Nebude-li paměťový modul nainstalován správně, počítač se nemusí spustit.



1	Západka	2	Zářez
---	---------	---	-------

Po montáži

- 1 Namontujte spodní kryt. Viz téma „Montáž krytu základny“ na straně 20.
- 2 Vložte baterii. Viz téma „Vložení baterie“ na straně 13.
- 3 Postupujte podle pokynů v tématu „Po manipulaci uvnitř počítače“ na straně 9.
- 4 Zapněte počítač.

-  **VAROVÁNÍ:** Před manipulací uvnitř počítače si přečtěte bezpečnostní informace dodané s počítačem a postupujte podle pokynů v tématu „Než začnete“ na straně 7. Další informace o vzorových bezpečnostních postupech naleznete na webové stránce Regulatory Compliance (Soulad s předpisy) na adrese dell.com/regulatory_compliance.
-  **UPOZORNĚNÍ:** Chcete-li předejít ztrátě dat, nevyjímejte pevný disk, pokud je počítač zapnutý nebo v režimu spánku.
-  **UPOZORNĚNÍ:** Pevné disky jsou velmi křehké. Při manipulaci s nimi buďte opatrní.

Demontáž pevných disků

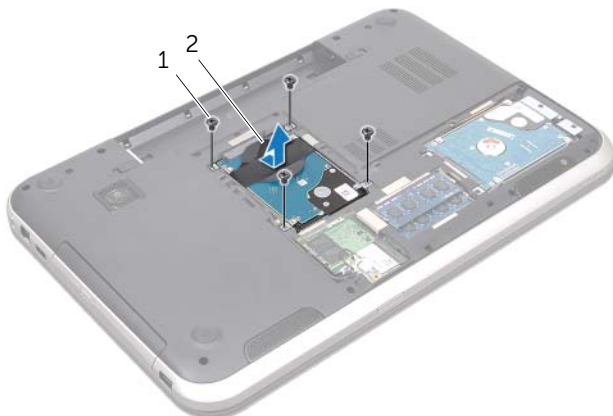
Před demontáží

- 1 Vyjměte baterii. Viz téma „Vyjmutí baterie“ na straně 13.
- 2 Demontujte spodní kryt. Viz téma „Demontáž krytu základny“ na straně 19.

Postup

- 1 Odšroubujte šrouby upevňující sestavu pevného disku k základně počítače.
- 2 Vysunutím sestavy pevného disku na stranu ji odpojte od konektoru na základní desce.
- 3 Vyjměte sestavu pevného disku ze základny počítače.

Inspiron 17R-7720



1 Šrouby (4)

2 Sestava pevného disku

Inspiron 17R-5720 / Inspiron 17R-7720



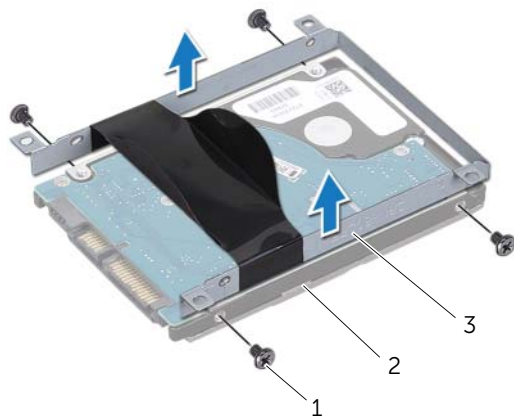
1 Šrouby (4)

2 Sestava pevného disku

4 Odšroubujte šrouby upevňující držák pevného disku k pevnému disku.

5 Sejměte držák z pevného disku.

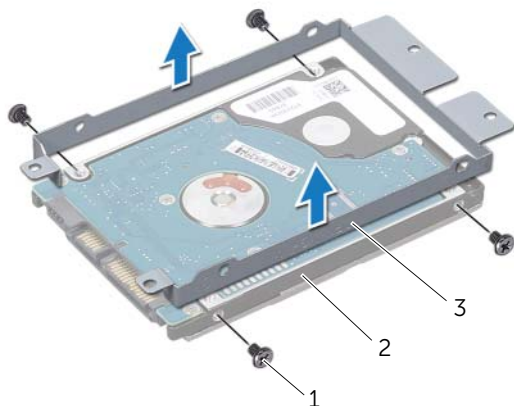
Inspiron 17R-7720



1 Šrouby (4) 2 Pevný disk

3 Držák pevného disku

Inspiron 17R-5720 / Inspiron 17R-7720



1 Šrouby (4) 2 Pevný disk

3 Držák pevného disku

Montáž pevných disků

Postup

- 1 Vyjměte nový pevný disk z obalu.
Původní balení si uschovejte pro případ, že budete v budoucnu potřebovat pevný disk uložit či přepravit.
- 2 Umístěte držák pevného disku tak, aby se jeho otvory na šrouby nacházely na otvorech pevného disku.
- 3 Zašroubujte šrouby upevňující držák pevného disku k pevnému disku.
- 4 Vložte sestavu pevného disku do základny počítače.
- 5 Zasunutím připojte sestavu pevného disku ke konektoru na základní desce.
- 6 Zašroubujte šrouby upevňující sestavu pevného disku k základně počítače.

Po montáži

- 1 Namontujte spodní kryt. Viz téma „Montáž krytu základny“ na straně 20.
- 2 Vložte baterii. Viz téma „Vložení baterie“ na straně 13.
- 3 Postupujte podle pokynů v tématu „Po manipulaci uvnitř počítače“ na straně 9.

VAROVÁNÍ: Před manipulací uvnitř počítače si přečtěte bezpečnostní informace dodané s počítačem a postupujte podle pokynů v tématu „Než začnete“ na straně 7. Další informace o vzorových bezpečnostních postupech naleznete na webové stránce Regulatory Compliance (Soulad s předpisy) na adrese dell.com/regulatory_compliance.

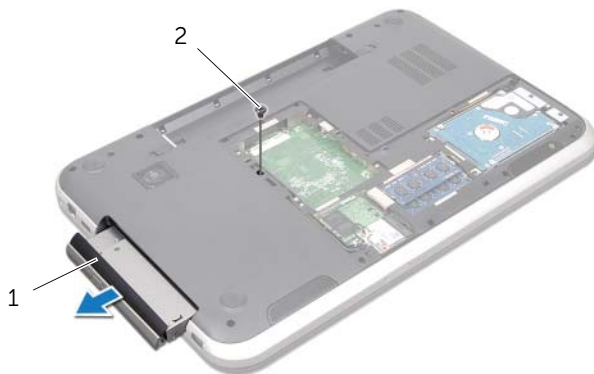
Demontáž optické jednotky

Před demontáží

- 1 Vyjměte baterii. Viz téma „Vyjmutí baterie“ na straně 13.
- 2 Demontujte spodní kryt. Viz téma „Demontáž krytu základny“ na straně 19.

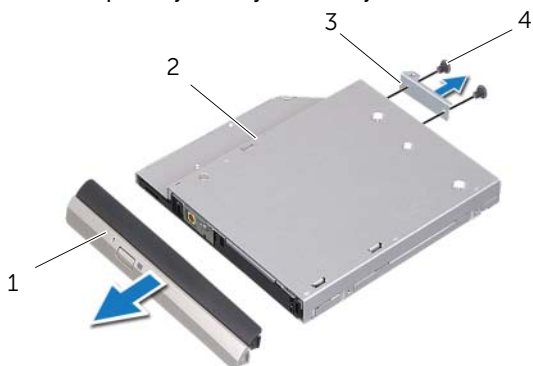
Postup

- 1 Odšroubujte šroub, který upevňuje optickou jednotku k základně počítače.
- 2 Sestavu optické jednotky prsty vysuňte z pozice pro optickou jednotku.



1	Sestava optické jednotky	2	Šroub
---	--------------------------	---	-------

- 3 Opatrně zatlačte na čelní kryt optické jednotky a vyjměte jej ze sestavy optické jednotky.
- 4 Odšroubujte šrouby upevňující držák optické jednotky k optické jednotce.
- 5 Držák optické jednotky demontujte.



1	Čelní kryt optické jednotky	2	Optická jednotka
3	Držák optické jednotky	4	Šrouby (2)

Montáž optické jednotky

Postup

- 1 Umístěte držák optické jednotky tak, aby se jeho otvory na šrouby nacházely na otvorech na optické jednotce.
- 2 Zašroubujte šrouby upevňující držák optické jednotky k optické jednotce.
- 3 Umístěte čelní kryt optické jednotky tak, aby se jeho západky dotýkaly otvorů v sestavě optické jednotky a zatlačte kryt na místo.
- 4 Sestavu optické jednotky zasunutím pevně usadíte do pozice pro optickou jednotku.
- 5 Zašroubujte šroub, který upevňuje optickou jednotku k základně počítače.

Po montáži

- 1 Namontujte spodní kryt. Viz téma „Montáž krytu základny“ na straně 20.
- 2 Vložte baterii. Viz téma „Vložení baterie“ na straně 13.
- 3 Postupujte podle pokynů v tématu „Po manipulaci uvnitř počítače“ na straně 9.



VAROVÁNÍ: Před manipulací uvnitř počítače si přečtěte bezpečnostní informace dodané s počítačem a postupujte podle pokynů v tématu „Než začnete“ na straně 7. Další informace o vzorových bezpečnostních postupech naleznete na webové stránce Regulatory Compliance (Soulad s předpisy) na adrese dell.com/regulatory_compliance.



POZNÁMKA: Společnost Dell nezaručuje kompatibilitu s jinými než svými bezdrátovými kartami Mini-Card ani pro tyto karty neposkytuje podporu.

Pokud jste si bezdrátovou kartu Mini-Card objednali s počítačem, je již nainstalována.

Počítač je vybaven jedním polovičním slotem karet Mini-Card, který podporuje karty WLAN (Wireless Local Area Network) + Bluetooth, Wi-Fi a WiMax (Worldwide Interoperability for Microwave Access).

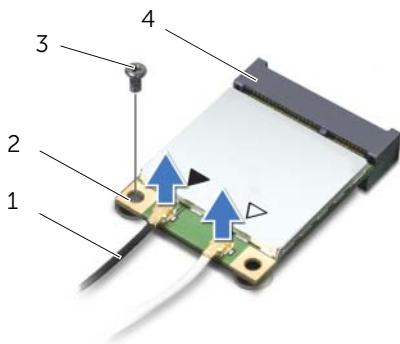
Demontáž bezdrátové karty Mini-Card

Před demontáží

- 1 Vyjměte baterii. Viz téma „Vyjmutí baterie“ na straně 13.
- 2 Demontujte spodní kryt. Viz téma „Demontáž krytu základny“ na straně 19.

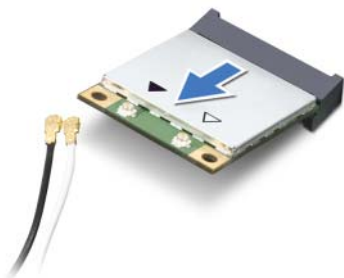
Postup

- 1 Odpojte od konektorů na kartě Mini-Card anténní kabely.
- 2 Odšroubujte šroub, který připevňuje kartu Mini-Card ke konektoru na základní desce.



1	Anténní kabely (2)	2	Karta Mini-Card
3	Šroub	4	Konektor na základní desce

- 3 Vyměňte kartu Mini-Card z konektoru na základní desce.



UPOZORNĚNÍ: Když karta Mini-Card není v počítači, uchovávejte ji v ochranném antistatickém obalu. Další informace naleznete v tématu „Ochrana proti elektrostatickému výboji“ v bezpečnostních pokynech, které jste obdrželi s počítačem.

Montáž bezdrátové karty Mini-Card

Postup

- 1 Vyjměte novou kartu Mini-Card z obalu.
- 2 Umístěte kartu Mini-Card tak, aby se její zářez dotýkal konektoru na základní desce.

△ **UPOZORNĚNÍ: Silným, rovnoměrným tlakem kartu zasuňte na místo. Při použití příliš velké síly může dojít k poškození konektoru.**

△ **UPOZORNĚNÍ: Konektory jsou opatřeny výčnělkem, aby bylo zajištěno jejich správné připojení. Pokud zasouvání nelze provést hladce, zkontrolujte konektory na kartě Mini-Card a základní desce a opakujte krok 2.**

△ **UPOZORNĚNÍ: Abyste se vyhnuli poškození karty Mini-Card, nikdy pod ni neukládejte kabely.**

- 3 Zasuňte konektor karty Mini-Card pod úhlem 45 stupňů do konektoru na základní desce.
- 4 Zatlačte druhý konec karty Mini-Card do slotu na základní desce a zašroubujte šroub, který připevňuje kartu Mini-Card ke konektoru základní desky.
- 5 Připojte anténní kabely ke konektorům na kartě Mini-Card.

V následující tabulce naleznete barevné schéma anténních kabelů u karet Mini-Card podporovaných počítačem.

Konektory na kartě Mini-Card	Barevné schéma anténních kabelů
WLAN + Bluetooth (2 kabely)	
Hlavní síť WLAN + Bluetooth (bílý trojúhelník)	Bílý
Pomocná síť WLAN + Bluetooth (černý trojúhelník)	Černý
WWAN (2 anténní kabely)	
Hlavní síť WWAN (bílý trojúhelník)	Bílý
Pomocná síť WWAN (černý trojúhelník)	Černý

Po montáži

- 1 Namontujte spodní kryt. Viz téma „Montáž krytu základny“ na straně 20.
- 2 Vložte baterii. Viz téma „Vložení baterie“ na straně 13.
- 3 Postupujte podle pokynů v tématu „Po manipulaci uvnitř počítače“ na straně 9.



VAROVÁNÍ: Před manipulací uvnitř počítače si přečtěte bezpečnostní informace dodané s počítačem a postupujte podle pokynů v tématu „Než začnete“ na straně 7. Další informace o vzorových bezpečnostních postupech naleznete na webové stránce Regulatory Compliance (Soulad s předpisy) na adrese dell.com/regulatory_compliance.



POZNÁMKA: Společnost Dell nezaručuje kompatibilitu s jinými než svými kartami mSATA ani pro tyto karty neposkytuje podporu.

Pokud jste si kartu mSATA objednali s počítačem, je již nainstalována.

Demontáž karty mSATA

Před demontáží

- 1 Vyjměte baterii. Viz téma „Vyjmutí baterie“ na straně 13.
- 2 Demontujte spodní kryt. Viz téma „Demontáž krytu základny“ na straně 19.

Postup

- 1 Vyšroubujte šroub, který připevňuje kartu mSATA ke konektoru na základní desce.
- 2 Vyměňte kartu mSATA z konektoru na základní desce.




1	Karta mSATA	2	Šroub
3	Konektor na základní desce		

△ UPOZORNĚNÍ: Jestliže není karta mSATA v počítači, uchovávejte ji v ochranném antistatickém obalu. Další informace naleznete v tématu „Ochrana proti elektrostatickému výboji“ v bezpečnostních pokynech, které jste obdrželi s počítačem.

Montáž karty mSATA

Postup

- 1 Vyjměte novou kartu mSATA z obalu.
- 2 Umístěte kartu mSATA tak, aby se její zářez dotýkal konektoru na základní desce.

 **UPOZORNĚNÍ: Silným, rovnoměrným tlakem zasuňte kartu na místo. Při použití příliš velké síly může dojít k poškození konektoru.**

 **UPOZORNĚNÍ: Abyste se vyhnuli poškození karty mSATA, nikdy pod ni neukládejte kabely.**

- 3 Zasuňte konektor karty mSATA pod úhlem 45 stupňů do konektoru na základní desce.
- 4 Zatlačte druhý konec karty mSATA do slotu na základní desce.
Zašroubujte šroub, který připevňuje kartu mSATA ke konektoru na základní desce.

Po montáži

- 1 Namontujte spodní kryt. Viz téma „Montáž krytu základny“ na straně 20.
- 2 Vložte baterii. Viz téma „Vložení baterie“ na straně 13.
- 3 Postupujte podle pokynů v tématu „Po manipulaci uvnitř počítače“ na straně 9.

VAROVÁNÍ: Před manipulací uvnitř počítače si přečtěte bezpečnostní informace dodané s počítačem a postupujte podle pokynů v tématu „Než začnete“ na straně 7. Další informace o vzorových bezpečnostních postupech naleznete na webové stránce Regulatory Compliance (Soulad s předpisy) na adrese dell.com/regulatory_compliance.

Demontáž opěrky rukou

Před demontáží

- 1 Vyjměte baterii. Viz téma „Vyjmutí baterie“ na straně 13.
- 2 Demontujte klávesnici. Viz téma „Demontáž klávesnice“ na straně 15.
- 3 Demontujte spodní kryt. Viz téma „Demontáž krytu základny“ na straně 19.
- 4 Postupujte podle kroků krok 1 až krok 2 v tématu „Demontáž optické jednotky“ na straně 27.

Postup

- 1 Odšroubujte šrouby, které připevňují opěrku rukou k základně počítače.



- 2 Obráťte počítač späť a otvorte displej čo najviac.
- 3 Odšroubujte šrouby, ktoré pripievňujú opěrku rukou k základňe počítača.
- 4 Zvedniete pojistky konektorů a zatáhnutím za pásek odpojte kabel panelu s klávesovými zkratkami, kabel panelu tlačítka napájení a kabel dotykové podložky od konektorů na základní desce.

UPOZORNĚNÍ: Opěrku rukou odděluje od sestavy displeje opatrně, abyste sestavu displeje nepoškodili.

- 5 Opěrku rukou prsty vysuňte ze slotu v pozici pro optickou jednotku.
- 6 Na opěrku rukou opatrně zatlačte a poté ji vyjměte ze základny počítače.



1 Kabel panelu s klávesovými zkratkami

2 Pásek

3 Pojistka konektorů

4 Šrouby (4)

5 Opěrka rukou

6 Kabel dotykové podložky

7 Kabel panelu tlačítka napájení

Montáž opěrky rukou

Postup

- 1 Zarovnejte opěrku rukou se základnou počítače a jemně ji vtlačte na místo.
- 2 Zasuňte kabel panelu s klávesovými zkratkami, kabel panelu tlačítka napájení a kabel dotykové podložky do konektorů na základní desce a zatlačením na pojistky kabely zajistěte.
- 3 Zašroubujte šrouby, které připevňují opěrku rukou k základně počítače.
- 4 Zavřete displej a obraťte počítač spodní stranou nahoru.
- 5 Zašroubujte šrouby, které připevňují opěrku rukou k základně počítače.

Po montáži

- 1 Postupujte podle kroků krok 4 až krok 5 v tématu „Montáž optické jednotky“ na straně 29.
- 2 Namontujte spodní kryt. Viz téma „Montáž krytu základny“ na straně 20.
- 3 Namontujte klávesnici. Viz téma „Montáž klávesnice“ na straně 18.
- 4 Vložte baterii. Viz téma „Vložení baterie“ na straně 13.
- 5 Postupujte podle pokynů v tématu „Po manipulaci uvnitř počítače“ na straně 9.



VAROVÁNÍ: Před manipulací uvnitř počítače si přečtěte bezpečnostní informace dodané s počítačem a postupujte podle pokynů v tématu „Než začnete“ na straně 7. Další informace o vzorových bezpečnostních postupech naleznete na webové stránce Regulatory Compliance (Soulad s předpisy) na adrese [dell.com/regulatory_compliance](https://www.dell.com/regulatory_compliance).



VAROVÁNÍ: Nesprávným vložením baterie může dojít k jejímu výbuchu. Při výměně baterie dbejte na to, aby nová baterie byla stejného nebo podobného typu. Použité baterie vyhoďte v souladu s pokyny výrobce.

Vyjmutí knoflíkové baterie

Před výměnou

- 1 Vyjměte baterii. Viz téma „Vyjmutí baterie“ na straně 13.
- 2 Demontujte klávesnici. Viz téma „Demontáž klávesnice“ na straně 15.
- 3 Demontujte spodní kryt. Viz téma „Demontáž krytu základny“ na straně 19.
- 4 Postupujte podle kroků krok 1 až krok 2 v tématu „Demontáž optické jednotky“ na straně 27.
- 5 Demontujte opěrku rukou. Viz téma „Demontáž opěrky rukou“ na straně 39.

Postup

△ **UPOZORNĚNÍ:** Vyjmutím knoflíkové baterie dojde k resetu systému BIOS na výchozí nastavení. Před vyjmutím knoflíkové baterie je doporučeno si nastavení systému BIOS poznačit.

Knoflíkovou baterii jemně pomocí plastové jehly vyjměte ze zásuvky na základní desce.



1	Plastová jehla	2	Knoflíková baterie
3	Zásuvka baterie		

Vložení knoflíkové baterie

Postup

Zatlačte baterii do zásuvky na základní desce kladným pólem směrem vzhůru ze zásuvky na základní desce.

Po výměně

- 1 Namontujte opěrku rukou. Viz téma „Montáž opěrky rukou“ na straně 41.
- 2 Postupujte podle kroků krok 4 až krok 5 v tématu „Montáž optické jednotky“ na straně 29.
- 3 Namontujte spodní kryt. Viz téma „Montáž krytu základny“ na straně 20.
- 4 Namontujte klávesnici. Viz téma „Montáž klávesnice“ na straně 18.
- 5 Vložte baterii. Viz téma „Vložení baterie“ na straně 13.
- 6 Postupujte podle pokynů v tématu „Po manipulaci uvnitř počítače“ na straně 9.

14 Ventilátor

VAROVÁNÍ: Před manipulací uvnitř počítače si přečtěte bezpečnostní informace dodané s počítačem a postupujte podle pokynů v tématu „Než začnete“ na straně 7. Další informace o vzorových bezpečnostních postupech naleznete na webové stránce Regulatory Compliance (Soulad s předpisy) na adrese dell.com/regulatory_compliance.

Demontáž ventilátoru

Před demontáží

- 1 Vyjměte baterii. Viz téma „Vyjmutí baterie“ na straně 13.
- 2 Demontujte spodní kryt. Viz téma „Demontáž krytu základny“ na straně 19.
- 3 Demontujte klávesnici. Viz téma „Demontáž klávesnice“ na straně 15.
- 4 Postupujte podle kroků krok 1 až krok 2 v tématu „Demontáž optické jednotky“ na straně 27.
- 5 Demontujte opěrku rukou. Viz téma „Demontáž opěrky rukou“ na straně 39.

Postup

- 1 Odpojte kabel ventilátoru od konektoru na základní desce.
- 2 Odšroubujte šrouby upevňující ventilátor k základně počítače.
- 3 Vyjměte ventilátor spolu s jeho kabelem směrem nahoru ze základny počítače.



1 Šrouby (2)	2 Ventilátor
3 Kabel ventilátoru	4 Konektor na základní desce

Montáž ventilátoru

Postup

- 1 Umístěte ventilátor tak, aby se jeho otvory na šrouby nacházely na otvorech na základně počítače.
- 2 Zašroubujte šrouby upevňující ventilátor k základně počítače.
- 3 Připojte kabel ventilátoru ke konektoru na základní desce.

Po montáži

- 1 Namontujte opěrku rukou. Viz téma „Montáž opěrky rukou“ na straně 41.
- 2 Postupujte podle kroků krok 4 až krok 5 v tématu „Montáž optické jednotky“ na straně 29.
- 3 Namontujte spodní kryt. Viz téma „Montáž krytu základny“ na straně 20.
- 4 Namontujte klávesnici. Viz téma „Montáž klávesnice“ na straně 18.
- 5 Vložte baterii. Viz téma „Vložení baterie“ na straně 13.
- 6 Postupujte podle pokynů v tématu „Po manipulaci uvnitř počítače“ na straně 9.



VAROVÁNÍ: Před manipulací uvnitř počítače si přečtěte bezpečnostní informace dodané s počítačem a postupujte podle pokynů v tématu „Než začnete“ na straně 7. Další informace o vzorových bezpečnostních postupech naleznete na webové stránce Regulatory Compliance (Soulad s předpisy) na adrese dell.com/regulatory_compliance.

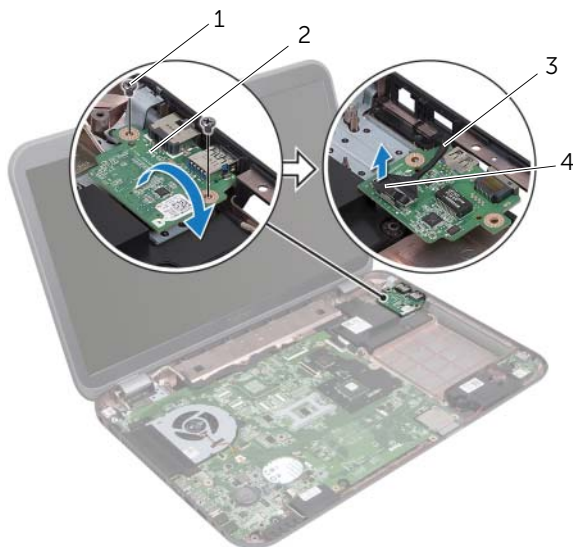
Demontáž desky LAN

Před demontáží

- 1 Vyjměte baterii. Viz téma „Vyjmutí baterie“ na straně 13.
- 2 Demontujte klávesnici. Viz téma „Demontáž klávesnice“ na straně 15.
- 3 Demontujte spodní kryt. Viz téma „Demontáž krytu základny“ na straně 19.
- 4 Postupujte podle kroků krok 1 až krok 2 v tématu „Demontáž optické jednotky“ na straně 27.
- 5 Demontujte opěrku rukou. Viz téma „Demontáž opěrky rukou“ na straně 39.

Postup

- 1 Odšroubujte šrouby upevňující desku LAN k základně počítače.
- 2 Desku LAN opatrně obraťte.
- 3 Zatáhnutím za pásek odpojte kabel desky LAN z jejího konektoru.
- 4 Vyměňte kartu LAN ze základny počítače.



1 Šrouby (2)	2 Deska LAN
3 Kabel desky LAN	4 Pásek

Montáž desky LAN

Postup

- 1 Připojte ke konektoru desky LAN její kabel.
- 2 Desku LAN opatrně obraťte a umístěte ji tak, aby se její otvory na šrouby nacházely na otvorech na základně počítače.
- 3 Zašroubujte šrouby upevňující desku LAN k základně počítače.

Po montáži

- 1 Namontujte opěrku rukou. Viz téma „Montáž opěrky rukou“ na straně 41.
- 2 Postupujte podle kroků krok 4 až krok 5 v tématu „Montáž optické jednotky“ na straně 29.
- 3 Namontujte spodní kryt. Viz téma „Montáž krytu základny“ na straně 20.
- 4 Namontujte klávesnici. Viz téma „Montáž klávesnice“ na straně 18.
- 5 Vložte baterii. Viz téma „Vložení baterie“ na straně 13.
- 6 Postupujte podle pokynů v tématu „Po manipulaci uvnitř počítače“ na straně 9.



VAROVÁNÍ: Před manipulací uvnitř počítače si přečtěte bezpečnostní informace dodané s počítačem a postupujte podle pokynů v tématu „Než začnete“ na straně 7. Další informace o vzorových bezpečnostních postupech naleznete na webové stránce Regulatory Compliance (Soulad s předpisy) na adrese dell.com/regulatory_compliance.

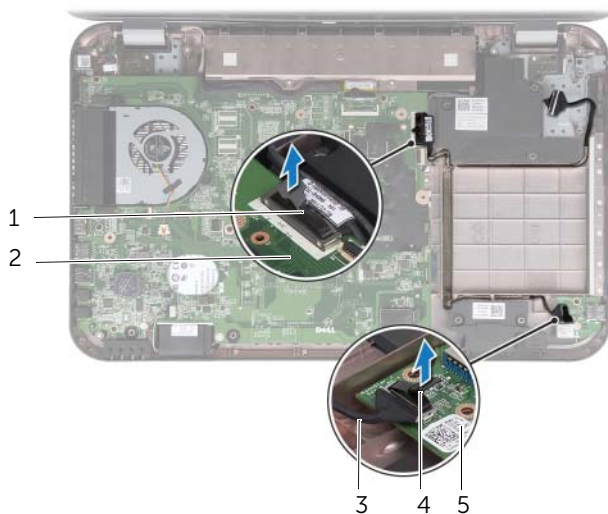
Demontáž kabelu LAN-USB

Před demontáží

- 1 Vyjměte baterii. Viz téma „Vyjmutí baterie“ na straně 13.
- 2 Demontujte klávesnici. Viz téma „Demontáž klávesnice“ na straně 15.
- 3 Demontujte spodní kryt. Viz téma „Demontáž krytu základny“ na straně 19.
- 4 Postupujte podle kroků krok 1 až krok 2 v tématu „Demontáž optické jednotky“ na straně 27.
- 5 Demontujte opěrku rukou. Viz téma „Demontáž opěrky rukou“ na straně 39.
- 6 Demontujte desku LAN. Viz téma „Demontáž desky LAN“ na straně 49.

Postup

- 1 Zatáhnutím za pásek odpojte kabel desky USB z příslušného konektoru.
- 2 Zatáhnutím za pásek odpojte kabel LAN-USB z konektoru na základní desce.
- 3 Poznačte si schéma vedení kabelu LAN-USB a vyjměte jej z vodiček na základně počítače.
- 4 Sejměte kabel LAN-USB ze základny počítače.



1 Kabel LAN-USB	2 Základní deska
3 Kabel desky USB	4 Pásek
5 Deska USB	

Montáž kabelu LAN-USB

Postup

- 1 Připevněte kabel LAN-USB na základnu počítače.
- 2 Ved'te kabel LAN-USB příslušnými vodičky na základně počítače.
- 3 Připojte kabel LAN-USB ke konektoru na základní desce.
- 4 Připojte kabel desky USB ke konektoru na základní desce.

Po montáži

- 1 Namontujte desku LAN. Viz téma „Montáž desky LAN“ na straně 51.
- 2 Namontujte opěrku rukou. Viz téma „Montáž opěrky rukou“ na straně 41.
- 3 Postupujte podle kroků krok 4 až krok 5 v tématu „Montáž optické jednotky“ na straně 29.
- 4 Namontujte spodní kryt. Viz téma „Montáž krytu základny“ na straně 20.
- 5 Namontujte klávesnici. Viz téma „Montáž klávesnice“ na straně 18.
- 6 Vložte baterii. Viz téma „Vložení baterie“ na straně 13.
- 7 Postupujte podle pokynů v tématu „Po manipulaci uvnitř počítače“ na straně 9.



VAROVÁNÍ: Před manipulací uvnitř počítače si přečtěte bezpečnostní informace dodané s počítačem a postupujte podle pokynů v tématu „Než začnete“ na straně 7. Další informace o vzorových bezpečnostních postupech naleznete na webové stránce Regulatory Compliance (Soulad s předpisy) na adrese dell.com/regulatory_compliance.

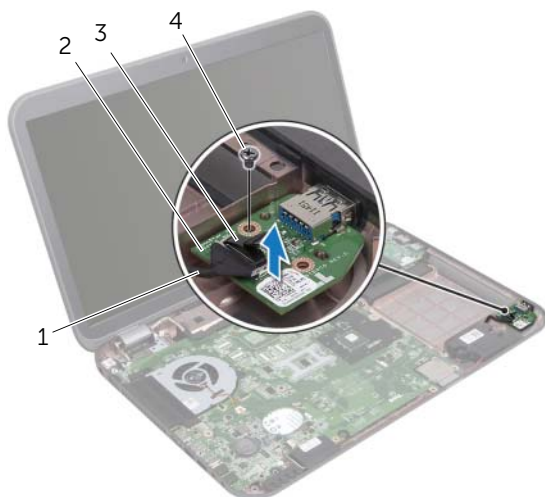
Demontáž desky USB

Před demontáží

- 1 Vyjměte baterii. Viz téma „Vyjmutí baterie“ na straně 13.
- 2 Demontujte klávesnici. Viz téma „Demontáž klávesnice“ na straně 15.
- 3 Demontujte spodní kryt. Viz téma „Demontáž krytu základny“ na straně 19.
- 4 Postupujte podle kroků krok 1 až krok 2 v tématu „Demontáž optické jednotky“ na straně 27.
- 5 Demontujte opěrku rukou. Viz téma „Demontáž opěrky rukou“ na straně 39.

Postup

- 1 Zatáhnutím za pásek odpojte kabel desky USB z příslušného konektoru.
- 2 Odšroubujte šroub, který upevňuje desku USB k základně počítače.
- 3 Vyjměte desku USB ze základny počítače.



1 Kabel desky USB	2 Deska USB
3 Pásek	4 Šroub

Montáž desky USB

Postup

- 1 Umístěte desku USB tak, aby se její otvor na šroub nacházel na otvoru na základně počítače.
- 2 Zašroubujte šroub, který připevňuje desku USB k základně počítače.
- 3 Připojte kabel desky USB ke konektoru na základní desce.

Po montáži

- 1 Namontujte opěrku rukou. Viz téma „Montáž opěrky rukou“ na straně 41.
- 2 Postupujte podle kroků krok 4 až krok 5 v tématu „Montáž optické jednotky“ na straně 29.
- 3 Namontujte spodní kryt. Viz téma „Montáž krytu základny“ na straně 20.
- 4 Namontujte klávesnici. Viz téma „Montáž klávesnice“ na straně 18.
- 5 Vložte baterii. Viz téma „Vložení baterie“ na straně 13.
- 6 Postupujte podle pokynů v tématu „Po manipulaci uvnitř počítače“ na straně 9.



VAROVÁNÍ: Před manipulací uvnitř počítače si přečtěte bezpečnostní informace dodané s počítačem a postupujte podle pokynů v tématu „Než začnete“ na straně 7. Další informace o vzorových bezpečnostních postupech naleznete na webové stránce Regulatory Compliance (Soulad s předpisy) na adrese dell.com/regulatory_compliance.

Demontáž sestavy displeje

Před demontáží

- 1 Vyjměte baterii. Viz téma „Vyjmutí baterie“ na straně 13.
- 2 Demontujte klávesnici. Viz téma „Demontáž klávesnice“ na straně 15.
- 3 Demontujte spodní kryt. Viz téma „Demontáž krytu základny“ na straně 19.
- 4 Postupujte podle kroků krok 1 až krok 2 v tématu „Demontáž optické jednotky“ na straně 27.
- 5 Demontujte opěrku rukou. Viz téma „Demontáž opěrky rukou“ na straně 39.

Postup

- 1 Zavřete displej a obraťte počítač spodní stranou nahoru.
- 2 Odpojte od konektorů na kartě Mini-Card anténní kabely.
Viz téma „Demontáž bezdrátové karty Mini-Card“ na straně 31.
- 3 Poznačte si schéma vedení anténních kabelů a vyjměte je z vodiček.
- 4 Obraťte počítač a otevřete displej co nejvíce.
- 5 Protáhněte anténní kabely otvorem v základně počítače.
- 6 Zatáhnutím za pásek odpojte kabel displeje od konektoru na základní desce.
- 7 Poznačte si schéma vedení kabelu displeje a vyjměte jej z vodiček.
- 8 Odšroubujte šrouby upevňující sestavu displeje k základně počítače.
- 9 Vyjměte sestavu displeje ze základny počítače.



1 Sestava displeje	2 Šrouby (4)
3 Kabel displeje	4 Pásek
5 Anténní kabely (2)	

Montáž sestavy displeje

Postup

- 1 Umístěte sestavu displeje do správné polohy a našroubujte šrouby, které ji upevňují k základně počítače.
- 2 Vedte kabel displeje jeho vodičkem a kabel připojte ke konektoru na základní desce.
- 3 Vedte anténní kabely jejich vodičky a provlečte je otvorem v základně počítače.
- 4 Zavřete displej a obraťte počítač spodní stranou nahoru.
- 5 Vedte anténní kabely jejich vodičky na spodní straně počítače. the computer.
- 6 Připojte anténní kabely ke konektorům na kartě Mini-Card. Viz téma „Montáž bezdrátové karty Mini-Card“ na straně 33.

Po montáži

- 1 Namontujte opěrku rukou. Viz téma „Montáž opěrky rukou“ na straně 41.
- 2 Postupujte podle kroků krok 4 až krok 5 v tématu „Montáž optické jednotky“ na straně 29.
- 3 Namontujte spodní kryt. Viz téma „Montáž krytu základny“ na straně 20.
- 4 Namontujte klávesnici. Viz téma „Montáž klávesnice“ na straně 18.
- 5 Vložte baterii. Viz téma „Vložení baterie“ na straně 13.
- 6 Postupujte podle pokynů v tématu „Po manipulaci uvnitř počítače“ na straně 9.

Demontáž čelního krytu displeje

Před demontáží

- 1 Vyjměte baterii. Viz téma „Vyjmutí baterie“ na straně 13.
- 2 Demontujte klávesnici. Viz téma „Demontáž klávesnice“ na straně 15.
- 3 Demontujte spodní kryt. Viz téma „Demontáž krytu základny“ na straně 19.
- 4 Postupujte podle kroků krok 1 až krok 2 v tématu „Demontáž optické jednotky“ na straně 27.
- 5 Demontujte opěrku rukou. Viz téma „Demontáž opěrky rukou“ na straně 39.
- 6 Demontujte sestavu displeje. Viz téma „Demontáž sestavy displeje“ na straně 61.

Postup

△ UPOZORNĚNÍ: Čelní kryt displeje je velmi křehký. Při jeho snímání dávejte dobrý pozor, abyste jej nepoškodili.

- 1 Prsty opatrně vysuňte vnitřní okraj rámečku displeje.
- 2 Vyjměte čelní kryt displeje ze sestavy displeje.



1 Čelní kryt displeje

Montáž čelního krytu displeje

Postup

Vyrovnejte rámeček displeje na panelu displeje a opatrně jej zaklapněte na místo.

Po montáži

- 1 Namontujte sestavu displeje. Viz téma „Montáž sestavy displeje“ na straně 63.
- 2 Namontujte opěrku rukou. Viz téma „Montáž opěrky rukou“ na straně 41.
- 3 Postupujte podle kroků krok 4 až krok 5 v tématu „Montáž optické jednotky“ na straně 29.
- 4 Namontujte spodní kryt. Viz téma „Montáž krytu základny“ na straně 20.
- 5 Namontujte klávesnici. Viz téma „Montáž klávesnice“ na straně 18.
- 6 Vložte baterii. Viz téma „Vložení baterie“ na straně 13.
- 7 Postupujte podle pokynů v tématu „Po manipulaci uvnitř počítače“ na straně 9.

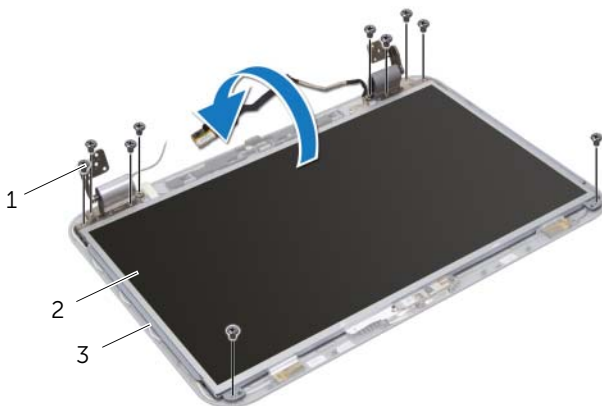
Demontáž panelu displeje

Před demontáží

- 1 Vyjměte baterii. Viz téma „Vyjmutí baterie“ na straně 13.
- 2 Demontujte klávesnici. Viz téma „Demontáž klávesnice“ na straně 15.
- 3 Demontujte spodní kryt. Viz téma „Demontáž krytu základny“ na straně 19.
- 4 Postupujte podle kroků krok 1 až krok 2 v tématu „Demontáž optické jednotky“ na straně 27.
- 5 Demontujte opěrku rukou. Viz téma „Demontáž opěrky rukou“ na straně 39.
- 6 Demontujte sestavu displeje. Viz téma „Demontáž sestavy displeje“ na straně 61.
- 7 Demontujte čelní kryt displeje. Viz téma „Demontáž čelního krytu displeje“ na straně 64.

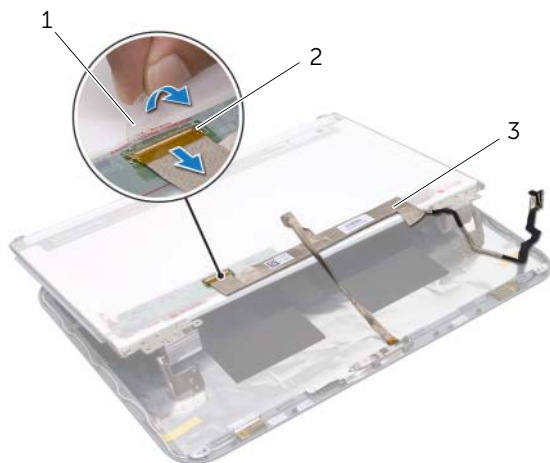
Postup

- 1 Odšroubujte šrouby, které připevňují panel displeje ke krytu displeje.
- 2 Panel displeje opatrně vyjměte a obraťte jej.



1 Šrouby (10)	2 Panel displeje
3 Kryt displeje	

- 3 Odloupněte a vyjměte pásku, která upevňuje kabel displeje ke konektoru na desce displeje a poté kabel odpojte.
- 4 Odloupněte kabel displeje ze zadní strany panelu displeje.

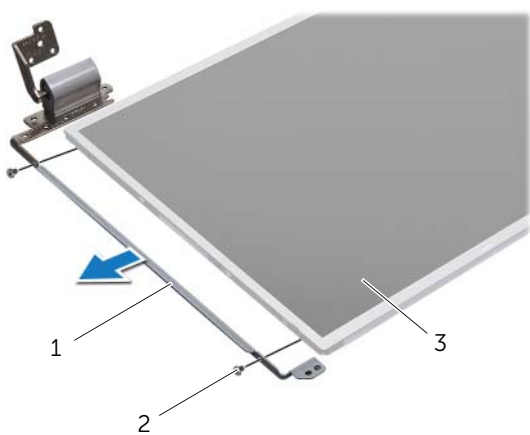


1 Páska

2 Konektor na desce displeje

3 Kabel displeje

- 5 Obráťte panel displeje a položte jej na čistý povrch.
- 6 Odšroubujte šrouby, ktorými jsou k panelu displeje připevněny jeho držáky.



1 Držáky panelu displeje (2) 2 Šrouby (4)

3 Panel displeje

Montáž panelu displeje

Postup

- 1 Umístěte držáky panelu displeje tak, aby se jejich otvory na šrouby nacházely na otvorech na panelu displeje a zašroubujte šrouby, které držáky k panelu upevňují.
- 2 Panel displeje otočte.
- 3 Připevněte kabel displeje na zadní stranu panelu displeje.
- 4 Připojte kabel displeje ke konektoru na desce displeje a upevněte jej páskou.
- 5 Umístěte panel displeje tak, aby se jeho otvory na šrouby nacházely na otvorech na krytu displeje, a zašroubujte šrouby, které panel ke krytu upevňují.

Po montáži

- 1 Namontujte čelní kryt displeje. Viz téma „Montáž čelního krytu displeje“ na straně 65.
- 2 Namontujte sestavu displeje. Viz téma „Montáž sestavy displeje“ na straně 63.
- 3 Namontujte opěrku rukou. Viz téma „Montáž opěrky rukou“ na straně 41.
- 4 Postupujte podle kroků krok 4 až krok 5 v tématu „Montáž optické jednotky“ na straně 29.
- 5 Namontujte spodní kryt. Viz téma „Montáž krytu základny“ na straně 20.
- 6 Namontujte klávesnici. Viz téma „Montáž klávesnice“ na straně 18.
- 7 Vložte baterii. Viz téma „Vložení baterie“ na straně 13.
- 8 Postupujte podle pokynů v tématu „Po manipulaci uvnitř počítače“ na straně 9.



VAROVÁNÍ: Před manipulací uvnitř počítače si přečtěte bezpečnostní informace dodané s počítačem a postupujte podle pokynů v tématu „Než začnete“ na straně 7. Další informace o vzorových bezpečnostních postupech naleznete na webové stránce Regulatory Compliance (Soulad s předpisy) na adrese dell.com/regulatory_compliance.

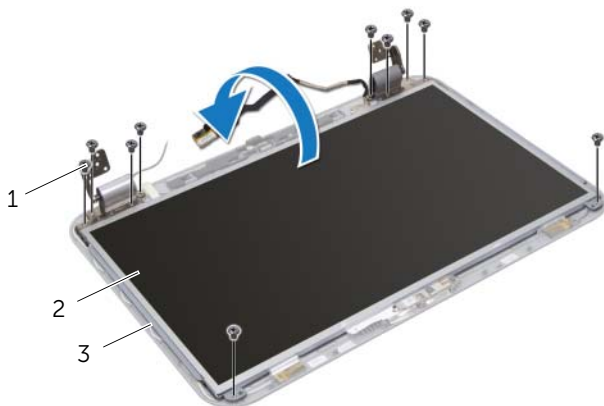
Demontáž modulu kamery

Před demontáží

- 1 Vyjměte baterii. Viz téma „Vyjmutí baterie“ na straně 13.
- 2 Demontujte klávesnici. Viz téma „Demontáž klávesnice“ na straně 15.
- 3 Demontujte spodní kryt. Viz téma „Demontáž krytu základny“ na straně 19.
- 4 Postupujte podle kroků krok 1 až krok 2 v tématu „Demontáž optické jednotky“ na straně 27.
- 5 Demontujte opěrku rukou. Viz téma „Demontáž opěrky rukou“ na straně 39.
- 6 Demontujte sestavu displeje. Viz téma „Demontáž sestavy displeje“ na straně 61.
- 7 Demontujte čelní kryt displeje. Viz téma „Demontáž čelního krytu displeje“ na straně 64.

Postup

- 1 Odšroubujte šrouby, které připevňují panel displeje ke krytu displeje.
- 2 Panel displeje opatrně vyjměte a obraťte jej.

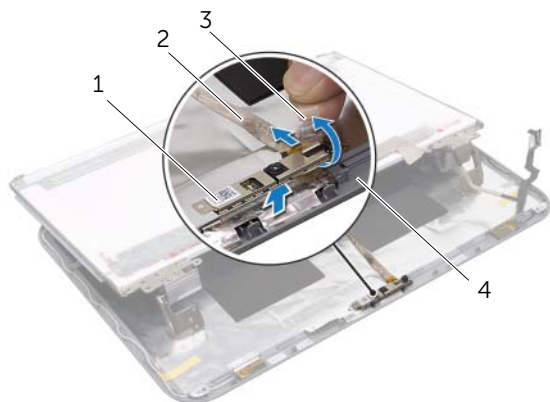


1 Šrouby (10)

2 Panel displeje

3 Kryt displeje

- 3 Vyjměte modul kamery z krytu displeje.
- 4 Modul kamery obraťte.
- 5 Opatrně sejměte pásku, kterou je kabel kamery připevněn k modulu.
- 6 Odpojte kabel kamery od konektoru na modulu kamery.
- 7 Vyjměte modul kamery z krytu displeje.



1 Modul kamery	2 Kabel kamery
3 Páska	4 Kryt displeje

Montáž modulu kamery

Postup

- 1 Připojte kabel kamery ke konektoru na modulu kamery a upevněte kabel páskou.
- 2 Pomocí vyrovnávacích podpěrek na krytu displeje umístěte modul kamery do správné polohy a zaklapněte modul kamery na místo.
- 3 Umístěte panel displeje tak, aby se jeho otvory na šrouby nacházely na otvorech na krytu displeje.
- 4 Zašroubujte šrouby, které připevňují panel displeje ke krytu displeje.

Po montáži

- 1 Namontujte čelní kryt displeje. Viz téma „Montáž čelního krytu displeje“ na straně 65.
- 2 Namontujte sestavu displeje. Viz téma „Montáž sestavy displeje“ na straně 63.
- 3 Namontujte opěrku rukou. Viz téma „Montáž opěrky rukou“ na straně 41.
- 4 Postupujte podle kroků krok 4 až krok 5 v tématu „Montáž optické jednotky“ na straně 29.
- 5 Namontujte spodní kryt. Viz téma „Montáž krytu základny“ na straně 20.
- 6 Namontujte klávesnici. Viz téma „Montáž klávesnice“ na straně 18.
- 7 Vložte baterii. Viz téma „Vložení baterie“ na straně 13.
- 8 Postupujte podle pokynů v tématu „Po manipulaci uvnitř počítače“ na straně 9.





VAROVÁNÍ: Před manipulací uvnitř počítače si přečtěte bezpečnostní informace dodané s počítačem a postupujte podle pokynů v tématu „Než začnete“ na straně 7. Další informace o vzorových bezpečnostních postupech naleznete na webové stránce Regulatory Compliance (Soulad s předpisy) na adrese [dell.com/regulatory_compliance](https://www.dell.com/regulatory_compliance).

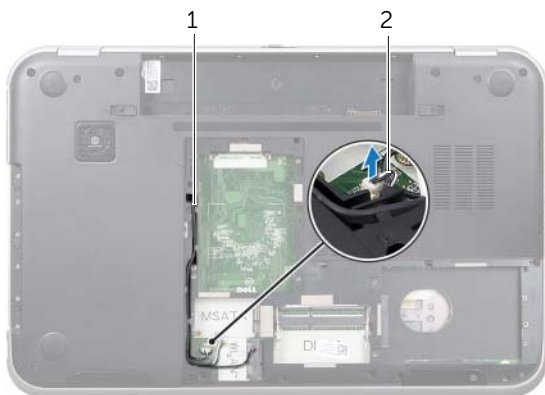
Demontáž základní desky

Před demontáží

- 1 Vyjměte baterii. Viz téma „Vyjmutí baterie“ na straně 13.
- 2 Demontujte klávesnici. Viz téma „Demontáž klávesnice“ na straně 15.
- 3 Demontujte spodní kryt. Viz téma „Demontáž krytu základny“ na straně 19.
- 4 Vyjměte paměťové moduly. Viz téma „Demontáž paměťových modulů“ na straně 21.
- 5 Postupujte podle kroků krok 1 až krok 3 v tématu „Demontáž pevných disků“ na straně 23.
- 6 Postupujte podle kroků krok 1 až krok 2 v tématu „Demontáž optické jednotky“ na straně 27.
- 7 Vyjměte kartu mSATA „Demontáž karty mSATA“ na straně 35.
- 8 Vyjměte bezdrátovou kartu Mini-Card. Viz téma „Demontáž bezdrátové karty Mini-Card“ na straně 31.
- 9 Demontujte opěrku rukou. Viz téma „Demontáž opěrky rukou“ na straně 39.
- 10 Demontujte ventilátor. Viz téma „Demontáž ventilátoru“ na straně 47.

Postup

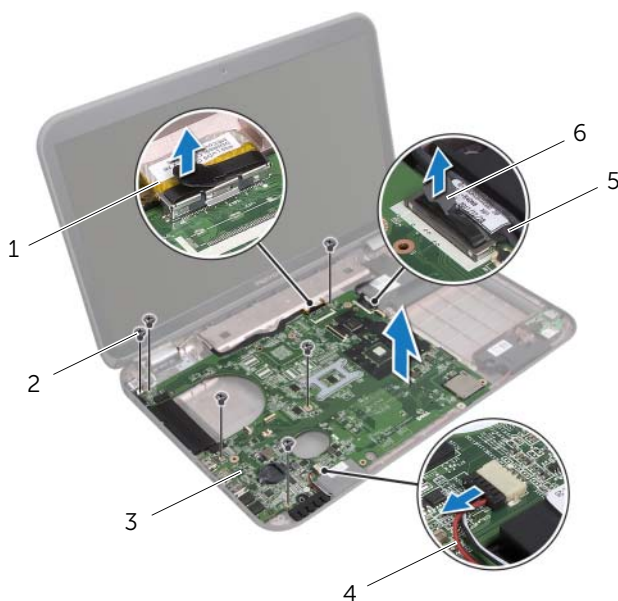
-  **POZNÁMKA:** Na základní desce je uvedeno výrobní číslo počítače. Po výměně základní desky je třeba toto číslo zadat v systému BIOS. základní deska
-  **POZNÁMKA:** Před odpojením kabelů od základní desky si poznačte umístění konektorů. Uspadní to jejich opětovné zapojení po montáži sestavy základní desky.
- 1 Zavřete displej a obraťte počítač spodní stranou nahoru.
 - 2 Odpojte kabel subwooferu od konektoru na systémové desce.



1 Vedení kabelu subwooferu

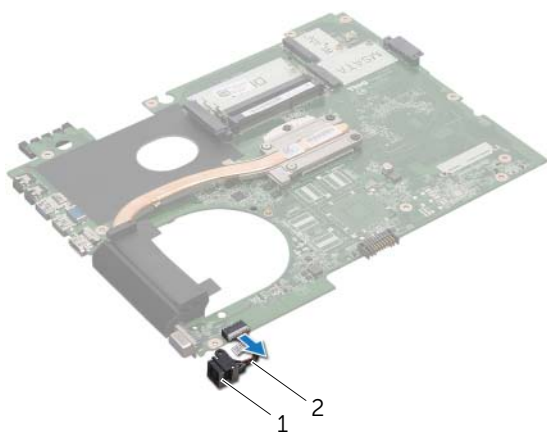
2 Kabel subwooferu

- 3 Obráťte počítač a otvorte displej čo najviac.
- 4 Zatáhnutím za pásek odpojte kábel displeje a kábel LAN-USB od konektorů na základní desce.
- 5 Odpojte kábel reproduktorů od konektoru na základní desce.
- 6 Odšroubujte šrouby upevňující sestavu základní desky k základně počítače.
- 7 Odšroubujte šroub upevňující port napájecího adaptéru k základně počítače.
- 8 Opatrně zvedněte základní desku šikmým směrem a uvolněte konektory na desce z otvorů na základně počítače.



1 Kabel displeje	2 Šrouby (6)
3 Sestava základní desky	4 Kabel reproduktorů
5 Kabel LAN-USB	6 Pásek

- 9 Obráťte sestavu základní desky spolu s kabelem portu napájecího adaptéru.
- 10 Odpojte kabel portu napájecího adaptéru od konektoru na základní desce.



1 Port napájecího adaptéru

2 Kabel portu napájecího adaptéru

- 11 Demontujte chladič. Viz téma „Demontáž chladiče“ na straně 81.
- 12 Demontujte procesor. Viz téma „Demontáž procesoru“ na straně 85.

Montáž základní desky

Postup

- 1 Namontujte procesor. Viz téma „Montáž procesoru“ na straně 87.
- 2 Namontujte chladič. Viz téma „Montáž chladiče“ na straně 83.
- 3 Připojte kabel portu napájecího adaptéru ke konektoru na základní desce.
- 4 Obráťte sestavu základní desky.
- 5 Zasuňte konektory na sestavě základní desce do slotů v základně počítače.
- 6 Zašroubujte šrouby upevňující sestavu základní desky k základně počítače.
- 7 Umístěte port napájecího adaptéru tak, aby se jeho otvor na šroub nacházel na otvoru na základně počítače.
- 8 Zašroubujte šroub upevňující port napájecího adaptéru k základně počítače.
- 9 Připojte kabel displeje, kabel reproduktorů a kabel LAN-USB ke konektorům na základní desce.
- 10 Zavřete displej a obraťte počítač spodní stranou nahoru.
- 11 Připojte kabel subwooferu ke konektoru na systémové desce.

Po montáži

- 1 Namontujte ventilátor. Viz téma „Montáž ventilátoru“ na straně 48
- 2 Namontujte opěrku rukou. Viz téma „Montáž opěrky rukou“ na straně 41.
- 3 Vložte bezdrátovou kartu Mini-Card. Viz téma „Montáž bezdrátové karty Mini-Card“ na straně 33.
- 4 Vložte kartu mSATA. Viz téma „Montáž karty mSATA“ na straně 37.
- 5 Postupujte podle kroků krok 4 až krok 5 v tématu „Montáž optické jednotky“ na straně 29.
- 6 Postupujte podle kroků krok 4 až krok 6 v tématu „Montáž pevných disků“ na straně 26.
- 7 Vložte paměťové moduly. Viz téma „Montáž paměťových modulů“ na straně 22.
- 8 Namontujte spodní kryt. Viz téma „Montáž krytu základny“ na straně 20.
- 9 Namontujte klávesnici. Viz téma „Montáž klávesnice“ na straně 18.
- 10 Vložte baterii. Viz téma „Vložení baterie“ na straně 13.
- 11 Postupujte podle pokynů v tématu „Po manipulaci uvnitř počítače“ na straně 9.

Zadání výrobního čísla do systému BIOS

- 1 Zapněte počítač.
- 2 Stisknutím klávesy <F2> během testu POST přejděte do programu nastavení systému.
- 3 Přejděte na hlavní záložku a v poli Service Tag Setting (Nastavení výrobního čísla) zadejte výrobní číslo.



VAROVÁNÍ: Před manipulací uvnitř počítače si přečtěte bezpečnostní informace dodané s počítačem a postupujte podle pokynů v tématu „Než začnete“ na straně 7. Další informace o vzorových bezpečnostních postupech naleznete na webové stránce Regulatory Compliance (Soulad s předpisy) na adrese dell.com/regulatory_compliance.

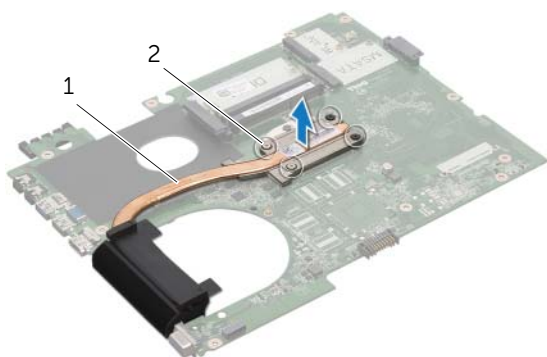
Demontáž chladiče

Před demontáží

- 1 Vyjměte baterii. Viz téma „Vyjmutí baterie“ na straně 13.
- 2 Demontujte klávesnici. Viz téma „Demontáž klávesnice“ na straně 15.
- 3 Demontujte spodní kryt. Viz téma „Demontáž krytu základny“ na straně 19.
- 4 Demontujte paměťové moduly. Viz téma „Demontáž paměťových modulů“ na straně 21.
- 5 Postupujte podle kroků krok 1 až krok 3 v tématu „Demontáž pevných disků“ na straně 23.
- 6 Postupujte podle kroků krok 1 až krok 2 v tématu „Demontáž optické jednotky“ na straně 27.
- 7 Vyjměte kartu mSATA „Demontáž karty mSATA“ na straně 35.
- 8 Vyjměte bezdrátovou kartu Mini-Card. Viz téma „Demontáž bezdrátové karty Mini-Card“ na straně 31.
- 9 Demontujte opěrku rukou. Viz téma „Demontáž opěrky rukou“ na straně 39.
- 10 Demontujte ventilátor. Viz téma „Demontáž ventilátoru“ na straně 47.
- 11 Postupujte podle kroků krok 1 až krok 10 v tématu „Demontáž základní desky“ na straně 75.

Postup

- 1 Postupně (podle pořadí vyznačeného na chladiči) uvolněte jisticí šrouby, které připevňují chladič k základní desce.
- 2 Vyměňte chladič ze základní desky.




1 Chladič

2 Jisticí šrouby (4)

Montáž chladiče

Postup

 **POZNÁMKA:** V případě, že instalujete původní procesor a chladič zpět společně, můžete znovu použít původní teplovodivou pastu. Pokud vyměňujete základní desku nebo chladič, použijte chladicí podložku dodanou v rámci sady. Zajistíte tak dosažení správné tepelné vodivosti.

- 1 Odstraňte teplovodivou pastu ze spodní strany chladiče a znovu ji naneste.
- 2 Umístěte chladič tak, aby se jeho otvory na šrouby nacházely na otvorech na základní desce.
- 3 Postupně (podle pořadí vyznačeného na chladiči) zašroubujte jisticí šrouby, které připevňují chladič k základní desce.

Po montáži

- 1 Postupujte podle kroků krok 3 až krok 11 v tématu „Montáž základní desky“ na straně 79.
- 2 Namontujte ventilátor. Viz téma „Montáž ventilátoru“ na straně 48.
- 3 Namontujte opěrku rukou. Viz téma „Montáž opěrky rukou“ na straně 41.
- 4 Namontujte klávesnici. Viz téma „Montáž klávesnice“ na straně 18.
- 5 Vložte bezdrátovou kartu Mini-Card. Viz téma „Montáž bezdrátové karty Mini-Card“ na straně 33.
- 6 Vložte kartu mSATA. Viz téma „Montáž karty mSATA“ na straně 37.
- 7 Postupujte podle kroků krok 4 až krok 5 v tématu „Montáž optické jednotky“ na straně 29.
- 8 Postupujte podle kroků krok 4 až krok 6 v tématu „Montáž pevných disků“ na straně 26.
- 9 Namontujte paměťové moduly. Viz téma „Montáž paměťových modulů“ na straně 22.
- 10 Namontujte spodní kryt. Viz téma „Montáž krytu základny“ na straně 20.
- 11 Vložte baterii. Viz téma „Vložení baterie“ na straně 13.
- 12 Postupujte podle pokynů v tématu „Po manipulaci uvnitř počítače“ na straně 9.



VAROVÁNÍ: Před manipulací uvnitř počítače si přečtěte bezpečnostní informace dodané s počítačem a postupujte podle pokynů v tématu „Než začnete“ na straně 7. Další informace o vzorových bezpečnostních postupech naleznete na webové stránce Regulatory Compliance (Soulad s předpisy) na adrese [dell.com/regulatory_compliance](https://www.dell.com/regulatory_compliance).

Demontáž procesoru

Před demontáží

- 1 Vyjměte baterii. Viz téma „Vyjmutí baterie“ na straně 13.
- 2 Demontujte klávesnici. Viz téma „Demontáž klávesnice“ na straně 15.
- 3 Demontujte spodní kryt. Viz téma „Demontáž krytu základny“ na straně 19.
- 4 Vyjměte paměťové moduly. Viz téma „Demontáž paměťových modulů“ na straně 21.
- 5 Postupujte podle kroků krok 1 až krok 3 v tématu „Demontáž pevných disků“ na straně 23.
- 6 Postupujte podle kroků krok 1 až krok 2 v tématu „Demontáž optické jednotky“ na straně 27.
- 7 Vyjměte kartu mSATA „Demontáž karty mSATA“ na straně 35.
- 8 Vyjměte bezdrátovou kartu Mini-Card. Viz téma „Demontáž bezdrátové karty Mini-Card“ na straně 31.
- 9 Demontujte opěrku rukou. Viz téma „Demontáž opěrky rukou“ na straně 39.
- 10 Demontujte ventilátor. Viz téma „Demontáž ventilátoru“ na straně 47.
- 11 Postupujte podle kroků krok 1 až krok 10 v tématu „Demontáž základní desky“ na straně 75.
- 12 Demontujte chladič. Viz téma „Demontáž chladiče“ na straně 81.

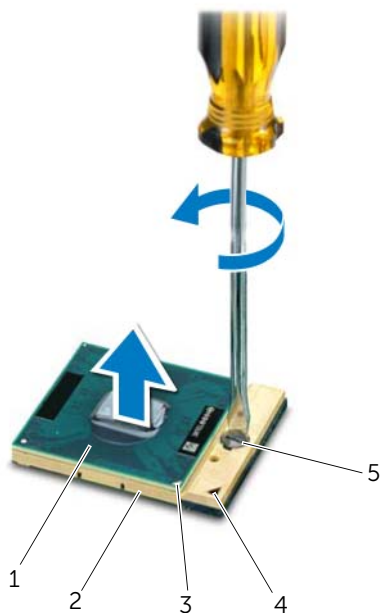
Postup

- 1 Soket ZIF uvolněte malým plochým šroubovákem. Otáčejte vačkovým šroubem soketu ZIF proti směru hodinových ručiček, dokud se šroub nezarazí.

△ **UPOZORNĚNÍ:** Chcete-li dosáhnout maximálního účinku chlazení procesoru, nedotýkejte se na sestavě chlazení procesoru ploch pro přenos tepla. Mastnota na vaší pokožce může snížit schopnost přenosu tepla chladicí podložky.

△ **UPOZORNĚNÍ:** Při demontáži modulu procesoru vytáhněte modul přímo nahoru. **straight up.** Buďte opatrní, abyste na modulu neohnuli kolíky.

- 2 Modul procesoru zvedněte ze soketu ZIF.



1	Procesor	2	Soket ZIF
3	Roh modulu procesoru s kolíkem 1	4	Roh soketu ZIF s kolíkem 1
5	Vačkový šroub soketu ZIF		

Montáž procesoru

Postup



POZNÁMKA: Instalujete-li nový procesor, obdržíte novou chladicí sestavu včetně přípevněné, popř. nové chladicí podložky společně s návodem popisujícím správnou instalaci.

- 1 Roh modulu procesoru s kolíkem 1 zarovnejte s rohem soketu ZIF s kolíkem 1 a poté vložte modul procesoru.



POZNÁMKA: Roh s kolíkem 1 na modulu procesoru je označen trojúhelníkem, který je nutné zarovnat s trojúhelníkem na rohu s kolíkem 1 soketu ZIF.

Jakmile je procesor správně usazen, všechny čtyři rohy budou vyrovnány do stejné výšky. Pokud je některý z rohů modulu výše než ostatní, není modul usazen správně.



UPOZORNĚNÍ: Chcete-li se vyhnout poškození procesoru, držte šroubovák při šroubování vačkového šroubu tak, aby byl kolmo k procesoru.

- 2 Otáčením vačkového šroubu ve směru hodinových ručiček dotáhněte soket ZIF, čímž přípevníte modul procesoru k základní desce.

Po montáži

- 1 Namontujte chladič. Viz téma „Montáž chladiče“ na straně 83.
- 2 Postupujte podle kroků krok 3 až krok 11 v tématu „Montáž základní desky“ na straně 79.
- 3 Namontujte ventilátor. Viz téma „Montáž ventilátoru“ na straně 48.
- 4 Namontujte opěrku rukou. Viz téma „Montáž opěrky rukou“ na straně 41.
- 5 Vložte bezdrátovou kartu Mini-Card. Viz téma „Montáž bezdrátové karty Mini-Card“ na straně 33.
- 6 Vložte kartu mSATA. Viz téma „Montáž karty mSATA“ na straně 37.
- 7 Postupujte podle kroků krok 4 až krok 5 v tématu „Montáž optické jednotky“ na straně 29.
- 8 Postupujte podle kroků krok 4 až krok 6 v tématu „Montáž pevných disků“ na straně 26.
- 9 Vložte paměťové moduly. Viz téma „Montáž paměťových modulů“ na straně 22.
- 10 Namontujte spodní kryt. Viz téma „Montáž krytu základny“ na straně 20.
- 11 Namontujte klávesnici. Viz téma „Montáž klávesnice“ na straně 18.
- 12 Vložte baterii. Viz téma „Vložení baterie“ na straně 13.
- 13 Postupujte podle pokynů v tématu „Po manipulaci uvnitř počítače“ na straně 9.



VAROVÁNÍ: Před manipulací uvnitř počítače si přečtěte bezpečnostní informace dodané s počítačem a postupujte podle pokynů v tématu „Než začnete“ na straně 7. Další informace o vzorových bezpečnostních postupech naleznete na webové stránce Regulatory Compliance (Soulad s předpisy) na adrese dell.com/regulatory_compliance.

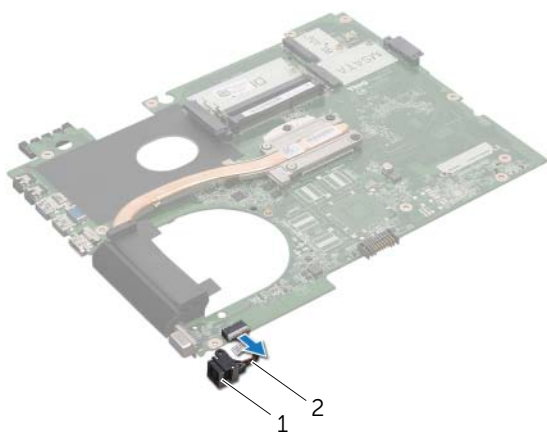
Demontáž portu napájecího adaptéru

Před demontáží

- 1 Vyjměte baterii. Viz téma „Vyjmutí baterie“ na straně 13.
- 2 Demontujte klávesnici. Viz téma „Demontáž klávesnice“ na straně 15.
- 3 Demontujte spodní kryt. Viz téma „Demontáž krytu základny“ na straně 19.
- 4 Vyjměte paměťové moduly. Viz téma „Demontáž paměťových modulů“ na straně 21.
- 5 Postupujte podle kroků krok 1 až krok 3 v tématu „Demontáž pevných disků“ na straně 23.
- 6 Postupujte podle kroků krok 1 až krok 2 v tématu „Demontáž optické jednotky“ na straně 27.
- 7 Vyjměte kartu mSATA „Demontáž karty mSATA“ na straně 35.
- 8 Vyjměte bezdrátovou kartu Mini-Card. Viz téma „Demontáž bezdrátové karty Mini-Card“ na straně 31.
- 9 Demontujte opěrku rukou. Viz téma „Demontáž opěrky rukou“ na straně 39.
- 10 Demontujte ventilátor. Viz téma „Demontáž ventilátoru“ na straně 47.
- 11 Postupujte podle kroků krok 1 až krok 9 v tématu „Demontáž základní desky“ na straně 75.

Postup

Odpojte kabel portu napájecího adaptéru od konektoru na základní desce.



1 Port napájecího adaptéru

2 Kabel portu napájecího adaptéru

Montáž portu napájecího adaptéru

Postup

Připojte kabel portu napájecího adaptéru ke konektoru na základní desce.

Po montáži

- 1 Postupujte podle kroků krok 4 až krok 11 v tématu „Montáž základní desky“ na straně 79.
- 2 Namontujte ventilátor. Viz téma „Montáž ventilátoru“ na straně 48
- 3 Namontujte opěrku rukou. Viz téma „Montáž opěrky rukou“ na straně 41.
- 4 Vložte bezdrátovou kartu Mini-Card. Viz téma „Montáž bezdrátové karty Mini-Card“ na straně 33.
- 5 Vložte kartu mSATA Viz téma „Montáž karty mSATA“ na straně 37.
- 6 Postupujte podle kroků krok 4 až krok 5 v tématu „Montáž optické jednotky“ na straně 29.
- 7 Postupujte podle kroků krok 4 až krok 6 v tématu „Montáž pevných disků“ na straně 26.
- 8 Vložte paměťové moduly. Viz téma „Montáž paměťových modulů“ na straně 22.
- 9 Namontujte spodní kryt. Viz téma „Montáž krytu základny“ na straně 20.
- 10 Namontujte klávesnici. Viz téma „Montáž klávesnice“ na straně 18.
- 11 Vložte baterii. Viz téma „Vložení baterie“ na straně 13.
- 12 Postupujte podle pokynů v tématu „Po manipulaci uvnitř počítače“ na straně 9.



VAROVÁNÍ: Před manipulací uvnitř počítače si přečtěte bezpečnostní informace dodané s počítačem a postupujte podle pokynů v tématu „Než začnete“ na straně 7. Další informace o vzorových bezpečnostních postupech naleznete na webové stránce Regulatory Compliance (Soulad s předpisy) na adrese dell.com/regulatory_compliance.

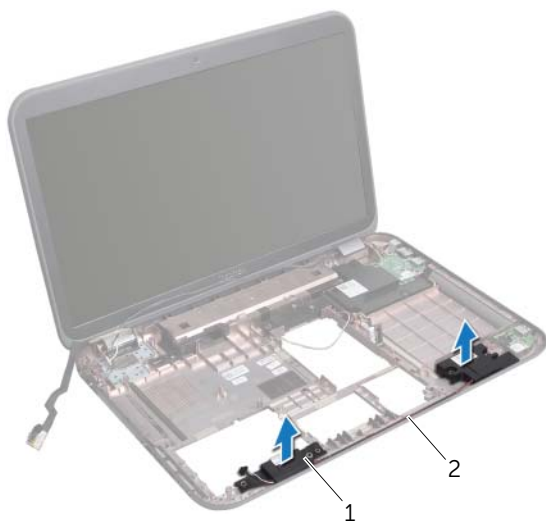
Demontáž reproduktorů

Před demontáží

- 1 Vyjměte baterii. Viz téma „Vyjmutí baterie“ na straně 13.
- 2 Demontujte klávesnici. Viz téma „Demontáž klávesnice“ na straně 15.
- 3 Demontujte spodní kryt. Viz téma „Demontáž krytu základny“ na straně 19.
- 4 Vyjměte paměťové moduly. Viz téma „Demontáž paměťových modulů“ na straně 21.
- 5 Postupujte podle kroků krok 1 až krok 3 v tématu „Demontáž pevných disků“ na straně 23.
- 6 Postupujte podle kroků krok 1 až krok 2 v tématu „Demontáž optické jednotky“ na straně 27.
- 7 Vyjměte kartu mSATA „Demontáž karty mSATA“ na straně 35.
- 8 Vyjměte bezdrátovou kartu Mini-Card. Viz téma „Demontáž bezdrátové karty Mini-Card“ na straně 31.
- 9 Demontujte opěrku rukou. Viz téma „Demontáž opěrky rukou“ na straně 39.
- 10 Demontujte ventilátor. Viz téma „Demontáž ventilátoru“ na straně 47.
- 11 Postupujte podle kroků krok 1 až krok 8 v tématu „Demontáž základní desky“ na straně 75.

Postup

- 1 Poznačte si schéma vedení kabelu reproduktorů a vyjměte jej z vodiček na základně počítače.
- 2 Vyjměte reproduktor spolu s jeho kabelem ze základny počítače.



1 Reproduktory (2)

2 Vedení kabelu reproduktorů

Montáž reproduktorů

Postup

- 1 Vedte kabel reproduktorů jeho vodičky na základně počítače
- 2 Pomocí zarovnávacích otvorů na základně počítače umístěte reproduktory na správné místo.

Po montáži

- 1 Postupujte podle kroků krok 5 až krok 11 v tématu „Montáž základní desky“ na straně 79.
- 2 Namontujte ventilátor. Viz téma „Montáž ventilátoru“ na straně 48.
- 3 Namontujte opěrku rukou. Viz téma „Montáž opěrky rukou“ na straně 41.
- 4 Vložte bezdrátovou kartu Mini-Card. Viz téma „Montáž bezdrátové karty Mini-Card“ na straně 33.
- 5 Vložte kartu mSATA. Viz téma „Montáž karty mSATA“ na straně 37.
- 6 Postupujte podle kroků krok 4 až krok 5 v tématu „Montáž optické jednotky“ na straně 29.
- 7 Postupujte podle kroků krok 4 až krok 6 v tématu „Montáž pevných disků“ na straně 26.
- 8 Vložte paměťové moduly. Viz téma „Montáž paměťových modulů“ na straně 22.
- 9 Namontujte spodní kryt. Viz téma „Montáž krytu základny“ na straně 20.
- 10 Namontujte klávesnici. Viz téma „Montáž klávesnice“ na straně 18.
- 11 Vložte baterii. Viz téma „Vložení baterie“ na straně 13.
- 12 Postupujte podle pokynů v tématu „Po manipulaci uvnitř počítače“ na straně 9.



VAROVÁNÍ: Před manipulací uvnitř počítače si přečtěte bezpečnostní informace dodané s počítačem a postupujte podle pokynů v tématu „Než začnete“ na straně 7. Další informace o vzorových bezpečnostních postupech naleznete na webové stránce Regulatory Compliance (Soulad s předpisy) na adrese [dell.com/regulatory_compliance](https://www.dell.com/regulatory_compliance).

Demontáž subwooferu

Před demontáží

- 1 Vyjměte baterii. Viz téma „Vyjmutí baterie“ na straně 13.
- 2 Demontujte klávesnici. Viz téma „Demontáž klávesnice“ na straně 15.
- 3 Demontujte spodní kryt. Viz téma „Demontáž krytu základny“ na straně 19.
- 4 Vyjměte paměťové moduly. Viz téma „Demontáž paměťových modulů“ na straně 21.
- 5 Postupujte podle kroků krok 1 až krok 3 v tématu „Demontáž pevných disků“ na straně 23.
- 6 Postupujte podle kroků krok 1 až krok 2 v tématu „Demontáž optické jednotky“ na straně 27.
- 7 Vyjměte kartu mSATA „Demontáž karty mSATA“ na straně 35.
- 8 Vyjměte bezdrátovou kartu Mini-Card. Viz téma „Demontáž bezdrátové karty Mini-Card“ na straně 31.
- 9 Demontujte opěrku rukou. Viz téma „Demontáž opěrky rukou“ na straně 39.
- 10 Demontujte ventilátor. Viz téma „Demontáž ventilátoru“ na straně 47.
- 11 Postupujte podle kroků krok 1 až krok 8 v tématu „Demontáž základní desky“ na straně 75.

Postup

- 1 Poznačte si schéma vedení kabelu subwooferu a poté kabel vyjměte z vodítek na základně počítače.
- 2 Vyjměte subwoofer spolu s kabelem ze základny počítače.



1 Subwoofer

Montáž subwooferu

Postup

- 1 Pomocí zarovnávacích otvorů na základně počítače umístěte subwoofer na místo.
- 2 Vedte kabel subwooferu příslušnými vodičky na základně počítače.

Po montáži

- 1 Postupujte podle kroků krok 5 až krok 11 v tématu „Montáž základní desky“ na straně 79.
- 2 Namontujte ventilátor. Viz téma „Montáž ventilátoru“ na straně 48.
- 3 Namontujte opěrku rukou. Viz téma „Montáž opěrky rukou“ na straně 41.
- 4 Vložte bezdrátovou kartu Mini-Card. Viz téma „Montáž bezdrátové karty Mini-Card“ na straně 33.
- 5 Vložte kartu mSATA. Viz téma „Montáž karty mSATA“ na straně 37.
- 6 Postupujte podle kroků krok 4 až krok 5 v tématu „Montáž optické jednotky“ na straně 29.
- 7 Postupujte podle kroků krok 4 až krok 6 v tématu „Montáž pevných disků“ na straně 26.
- 8 Vložte paměťové moduly. Viz téma „Montáž paměťových modulů“ na straně 22.
- 9 Namontujte spodní kryt. Viz téma „Montáž krytu základny“ na straně 20.
- 10 Namontujte klávesnici. Viz téma „Montáž klávesnice“ na straně 18.
- 11 Vložte baterii. Viz téma „Vložení baterie“ na straně 13.
- 12 Postupujte podle pokynů v tématu „Po manipulaci uvnitř počítače“ na straně 9.

Aktualizace systému BIOS může být zapotřebí, pokud je k dispozici nová aktualizace nebo pokud došlo k výměně základní desky.

Aktualizace systému BIOS:

- 1 Zapněte počítač.
- 2 Přejděte na stránku support.dell.com/support/downloads.
- 3 Vyhledejte soubor aktualizace systému BIOS pro svůj počítač:



POZNÁMKA: Výrobní číslo svého počítače naleznete na štítku na spodní straně počítače. Více informací získáte ve stručné úvodní příručce dodané s počítačem.

Znáte-li výrobní číslo nebo kód pro expresní službu počítače:

- a Zadejte je do pole **Service Tag or Express Service Code** (Výrobní číslo nebo kód pro expresní službu počítače).
- b Klikněte na tlačítko **Submit** (Odeslat) a pokračujte krokem krok 4.

Neznáte-li výrobní číslo nebo kód pro expresní službu počítače:

- a Zvolte jednu z následujících možností:
 - **Automatically detect my Service Tag for me** (Automaticky zjistit moje výrobní číslo),
 - **Choose from My Products and Services List** (Vybrat ze seznamu Moje produkty a služby),
 - **Choose from a list of all Dell products** (Vybrat ze seznamu všech produktů Dell).
- b Klikněte na tlačítko **Continue** (Pokračovat) a postupujte podle pokynů na obrazovce.

- 4 Na obrazovce se objeví seznam výsledků. Klikněte na možnost **BIOS**.
- 5 Kliknutím na možnost **Download File** (Stáhnout soubor) stáhněte nejnovější soubor systému BIOS.
- 6 V okně **Please select your download method below** (Vyberte metodu stahování) klikněte na možnost **For Single File Download via Browser** (Stáhnout jeden soubor pomocí prohlížeče) a poté klikněte na možnost **Download Now** (Stáhnout).
- 7 V okně **Save As** (Uložit jako) vyberte umístění a stáhněte soubor do počítače.
- 8 Zobrazí-li se okno **Download Complete** (Stahování dokončeno), klikněte na tlačítko **Close** (Zavřít).
- 9 Přejděte do složky, kam jste uložili stažený aktualizací soubor systému BIOS. Ve složce se objeví ikona souboru se stejným názvem jako stažená aktualizace systému BIOS.
- 10 Na tuto ikonu dvakrát klikněte a postupujte podle pokynů na obrazovce.

